

Koulustraditio Alfred William Finch

Suomalaisen keramiikan koulutuksen alkuvaihe
1902- 1930



Esitelmä, Design Museo, Helsinki, 2006
Lehtori, TaL. Airi Hortling
Muotoiluosasto
Taideteollinen korkeakoulu

Finch opettajana 1902- 1930



Finch aloittaa ”taiteellisen ruukunteon”- kurssin 1902

1. Taustaa: Henkilkohtaiset ominaisuudet
2. Taiteilija toiminta Belgiassa
3. Keramiikkataiteen oppiminen Belgiassa
4. Iris- yritys, Porvoo 1897- 1902
5. Opetushenkilö, Ateneum 1902- 1930

Alfred William Finch 1854-1930

- Taustaa...
- Suku: Isovanhemmat siirtyneet Belgiaan Englannista
- Finchin isä syntyy Brysselissä
- Äiti on Lontoosta
- Alfred Willy (Alfred William) on esikoislapsi

Finchin nuoruus Ostendeessä 1858- 78

- Perhe muutti Brysselistä rannikolle

lomanviettokeskukseen

isä hoiti hotellia

- Asiakkaina yhteiskunnan eri vaikuttajia:

taiteilijoita, porvareita

poliitikkoja jne

- Finch oppi seurustelemaan erilaisten ihmisten kanssa

- 24v lähtee taideakatemiaan opiskelemaan



James Ensor, Willy Finch 1880, tyjykynäpiirros.

Finch: Värien hajaantuminen kiinnostaa teoreettisesti

- ”Luonnossa on paljon sellaista mitä en osaa selittää”.
- ”Minulta puuttuu tieteellinen puoli”

- Käy jatkuvaa kirjeenvaihtoa taiteilijoiden kanssa
- Kirje kulkee 4-5 vrk. Euroopassa, Bryssel-Pariisi-Lontoo
- (vrt. nyk. sähköposti)
- Utelias ja tutkiva asenne

- Lähde: A.W.Finch, näyttelyteos
- Ateneum. Taideteollisuusmuseo 1992

Les XX

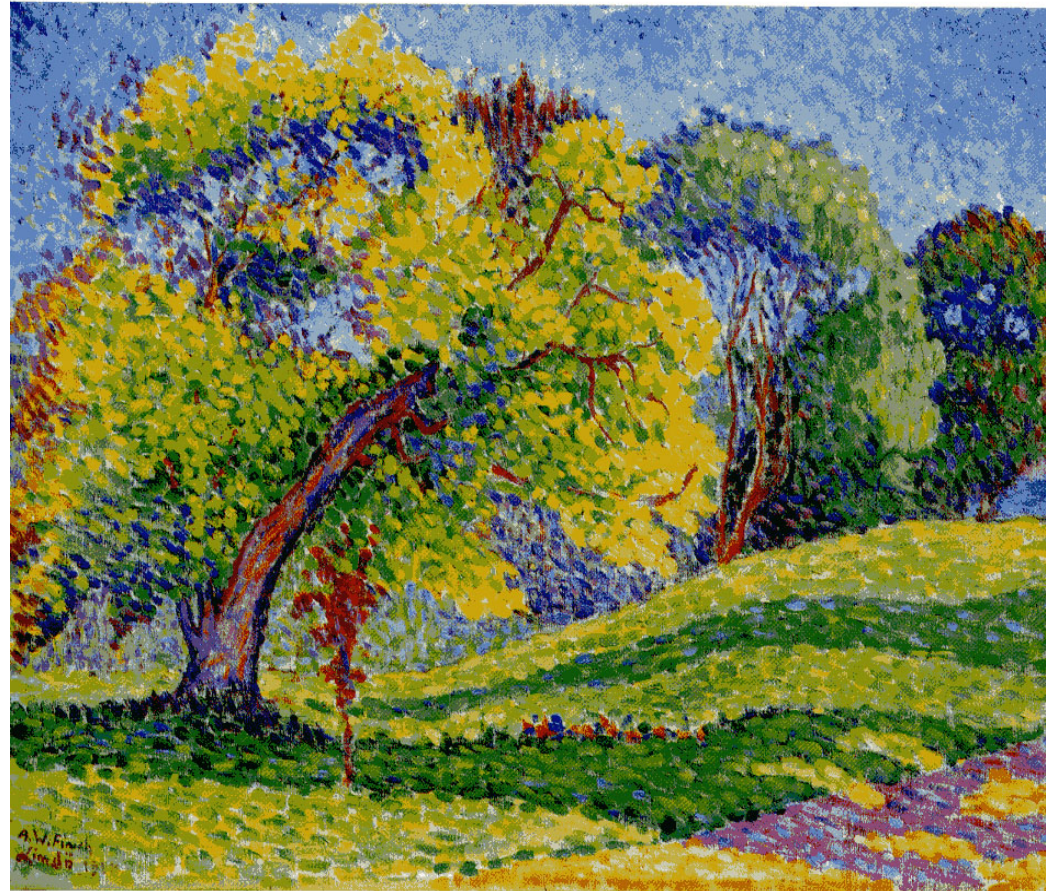
Kaksikymmentä- ryhmä (1883)

- Taiteilijaryhmän yhteisnäyttelyt

Finch 29-33v. (1887)

kriitikot arvioivat

- yksilölliset värit
- tutkiva asenne
- väri- ja hahmoteoriat
- Tait.Seurat kiinnostaa
- pointillisti



Kuvataiteilija Finch vaihtaa suuntaa 1890 (36v)

- Osallistuu näyttelyyn Pariisissa pointillistisilla töillä
- hallitsee neoimpressionistisen tekniikan
- vaihtaa oman ilmaisun suuntaa,
- ihastuu tulen taiteeseen
- käy käsiksi keramiikkaan

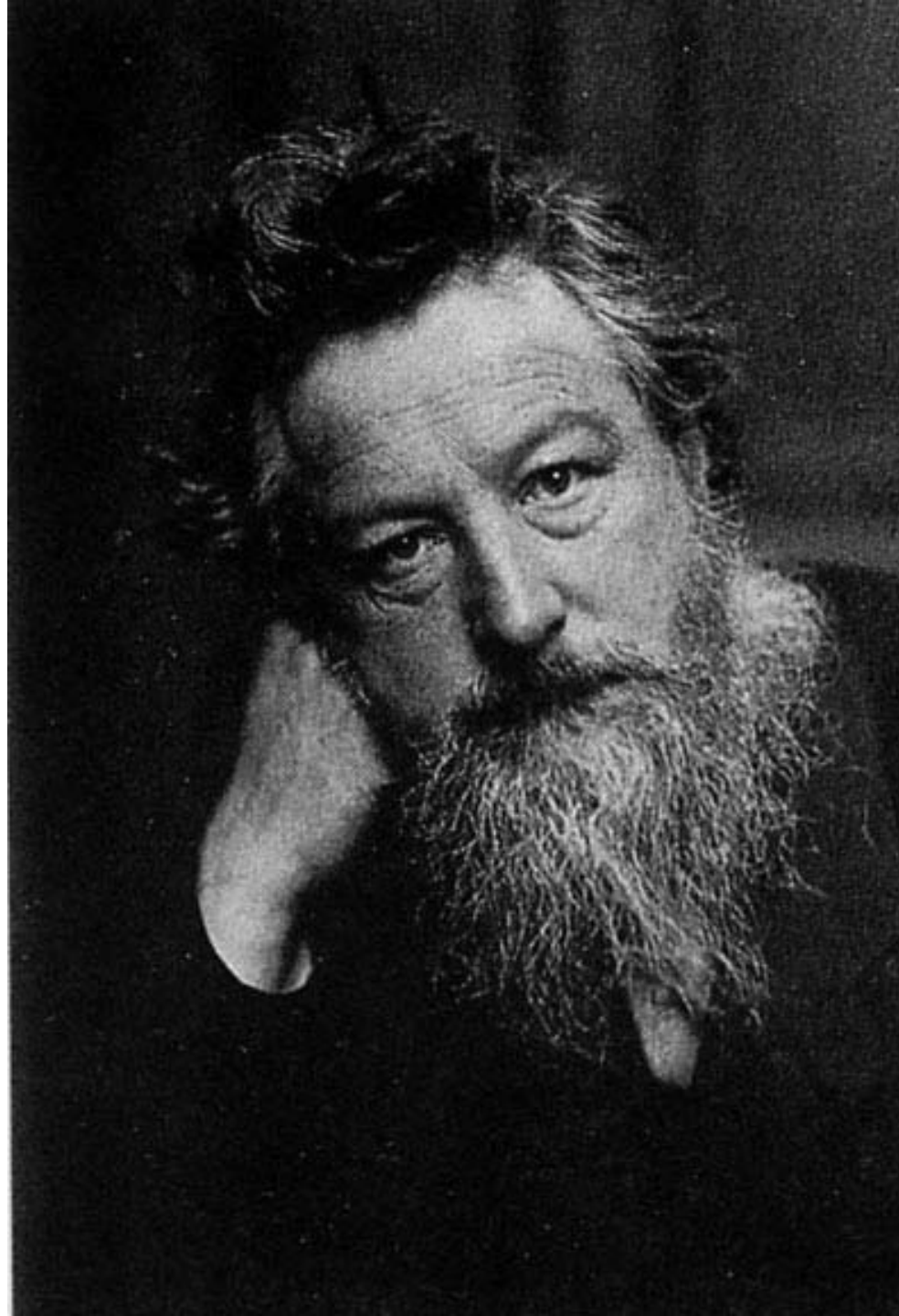
Taide ja taito kohtaavat 1890

- Arts & Crafts- viirus
- on tarttunut AWF:n jo vuosia aikaisemmin
- Art & Craft- viirus tarttuu myös Finchin ystävään Henry van de Veldeen



William Morris vaikuttajana

- Finch on innostunut intohimoisesti käyttötaiteesta
- saa tutustua keramiikkatyön alkeisiin (1890-1893)
Bochin Keramis- tehtaalla fajanssin koristemaalarina
- on tutkija- ei palkkalistalla työläinen



Libre Esthétique 1891-1911

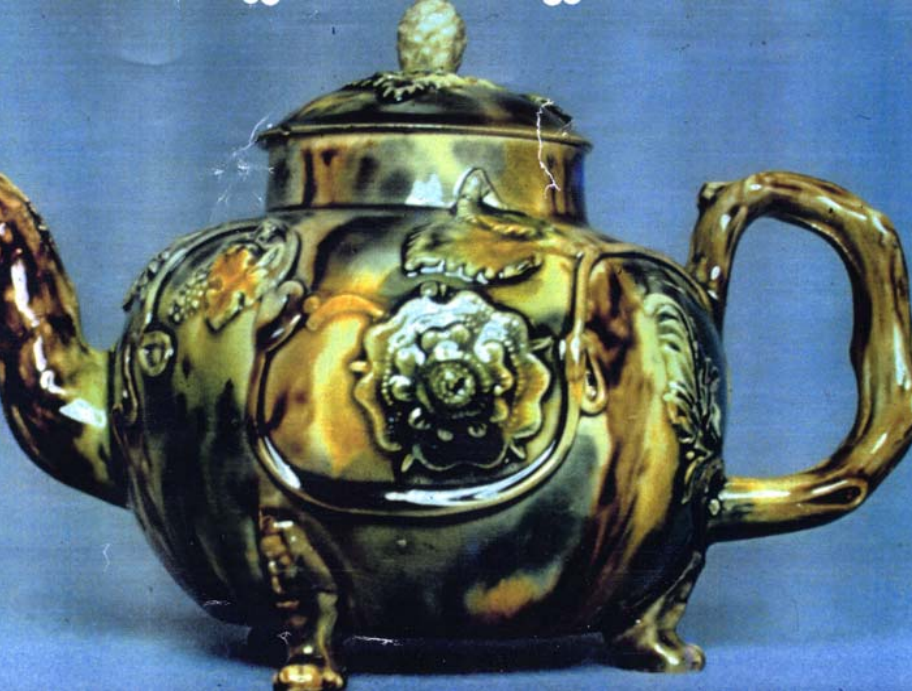
- Les XX –kaksikymmentä- ryhmän kuvataiteilijoiden näyttely-salonkiin otetaan mukaan koristetaiteilijat
- Finch tuo sekä maalauksia että keramiikkalaattoja
- Kuvataide ja koristetaide (taideteollisuus) yhdistyvät (Finch on sulauttaja)
- Muodostuu uusi salonki Libre Esthétique

1893 Finch

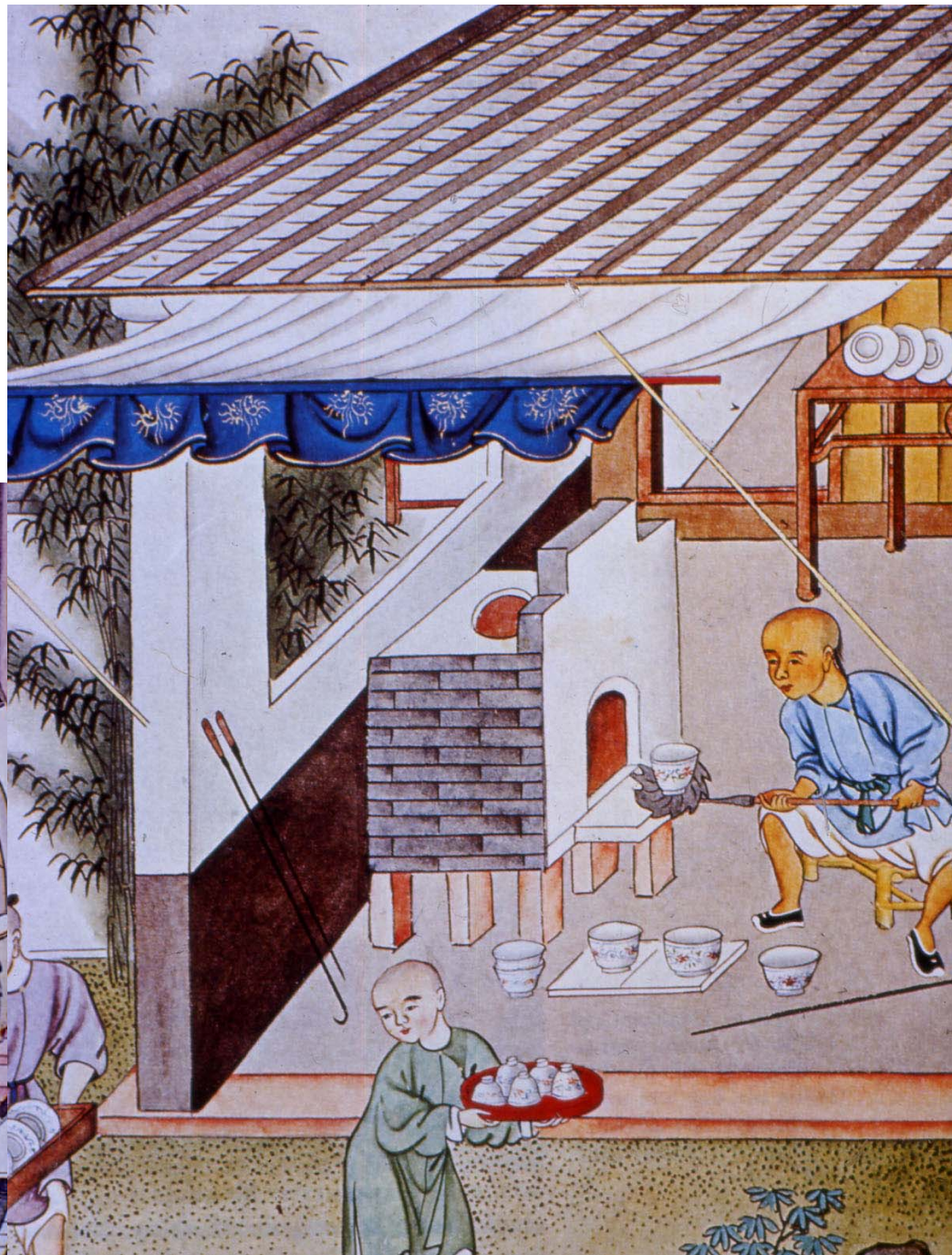


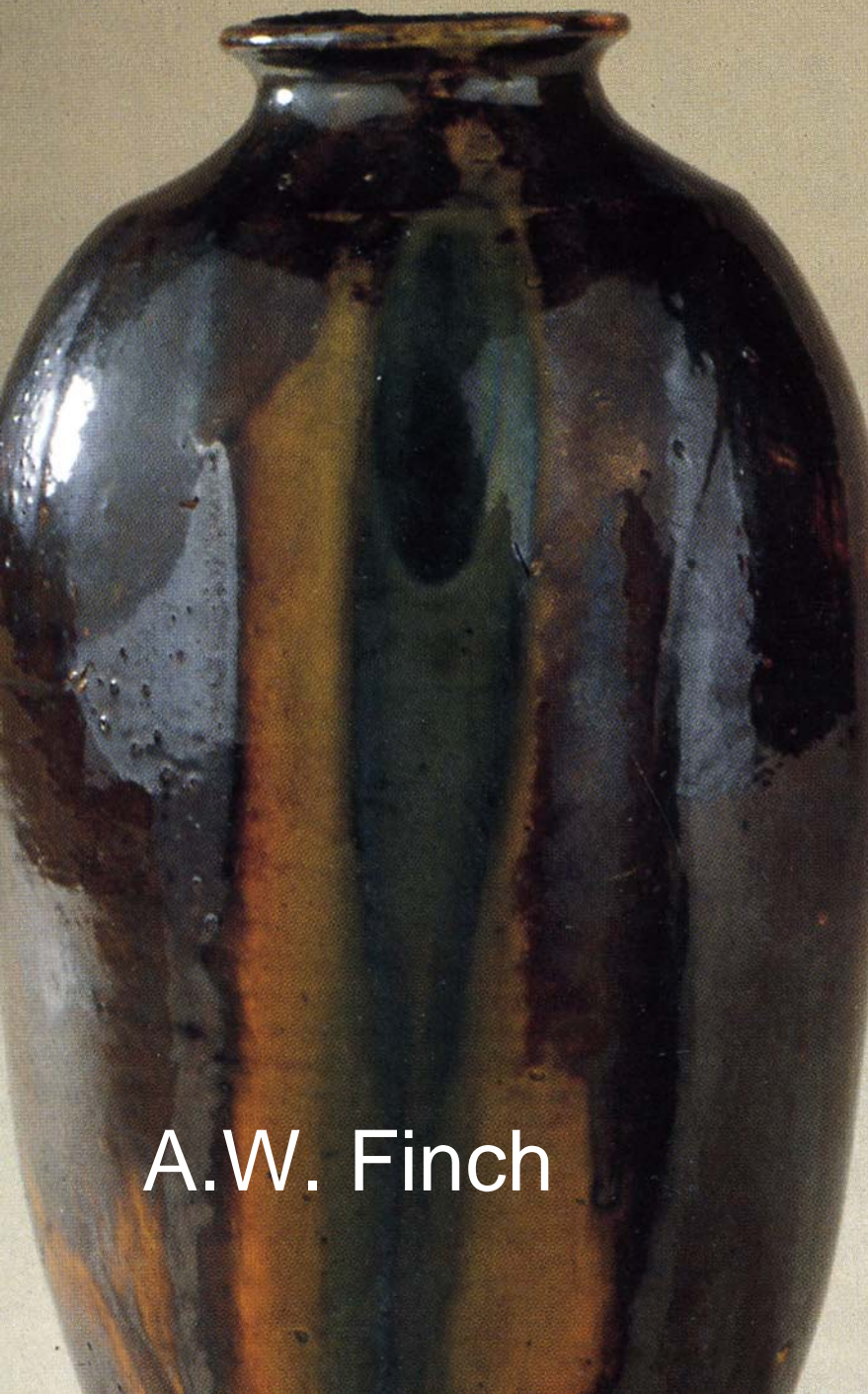
- Kriitikot AWF:n töistä:
- ”Viivojen koristeellinen vaikutus keramiikka töissä”

Finch : Yksinkertaisuus,
muodon harmonisuus

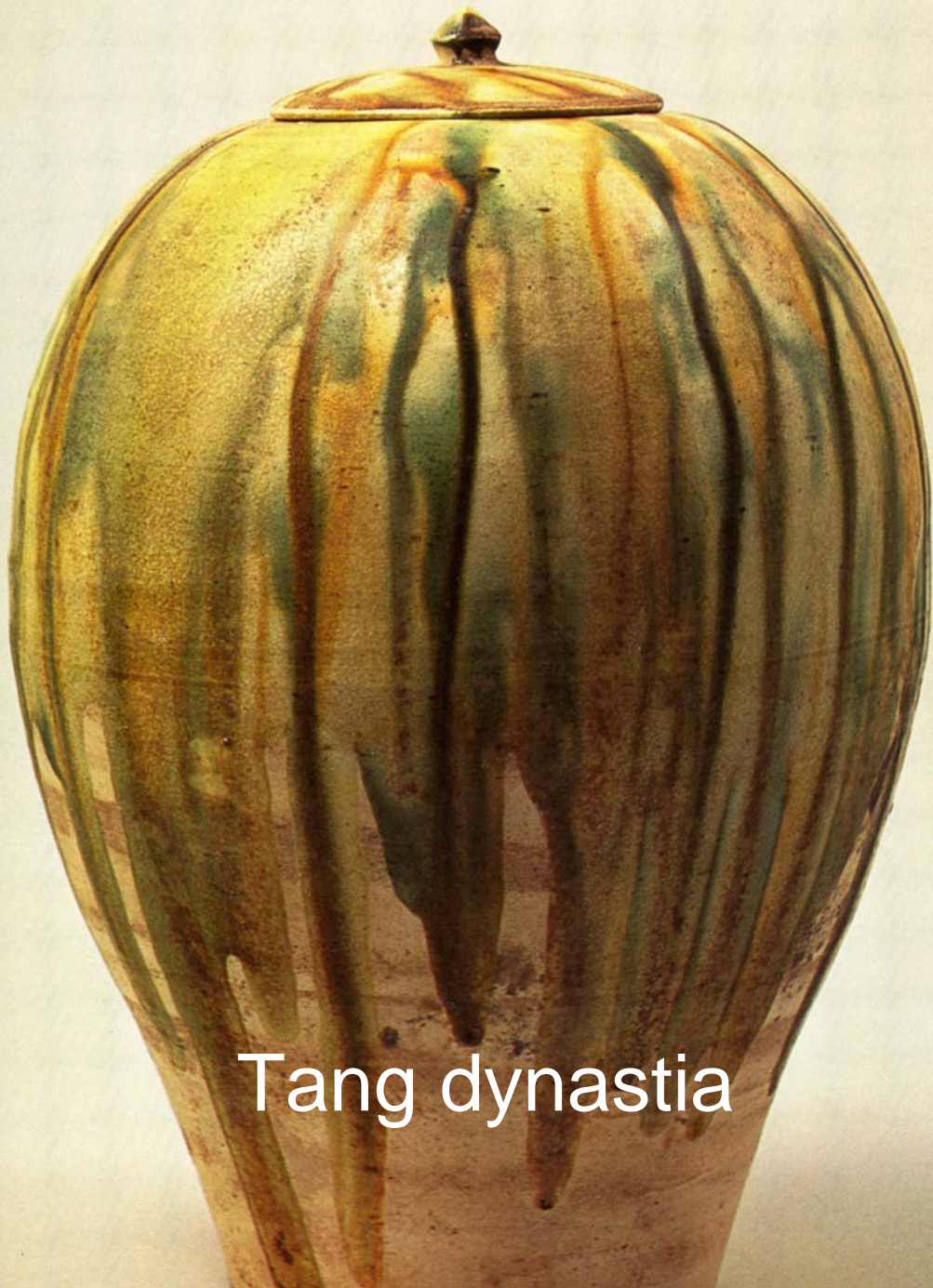


- Kiinalainen keramiikka ja polttamisella saavutetut pinnat ovat ihailun ja tutkimuksen kohteita





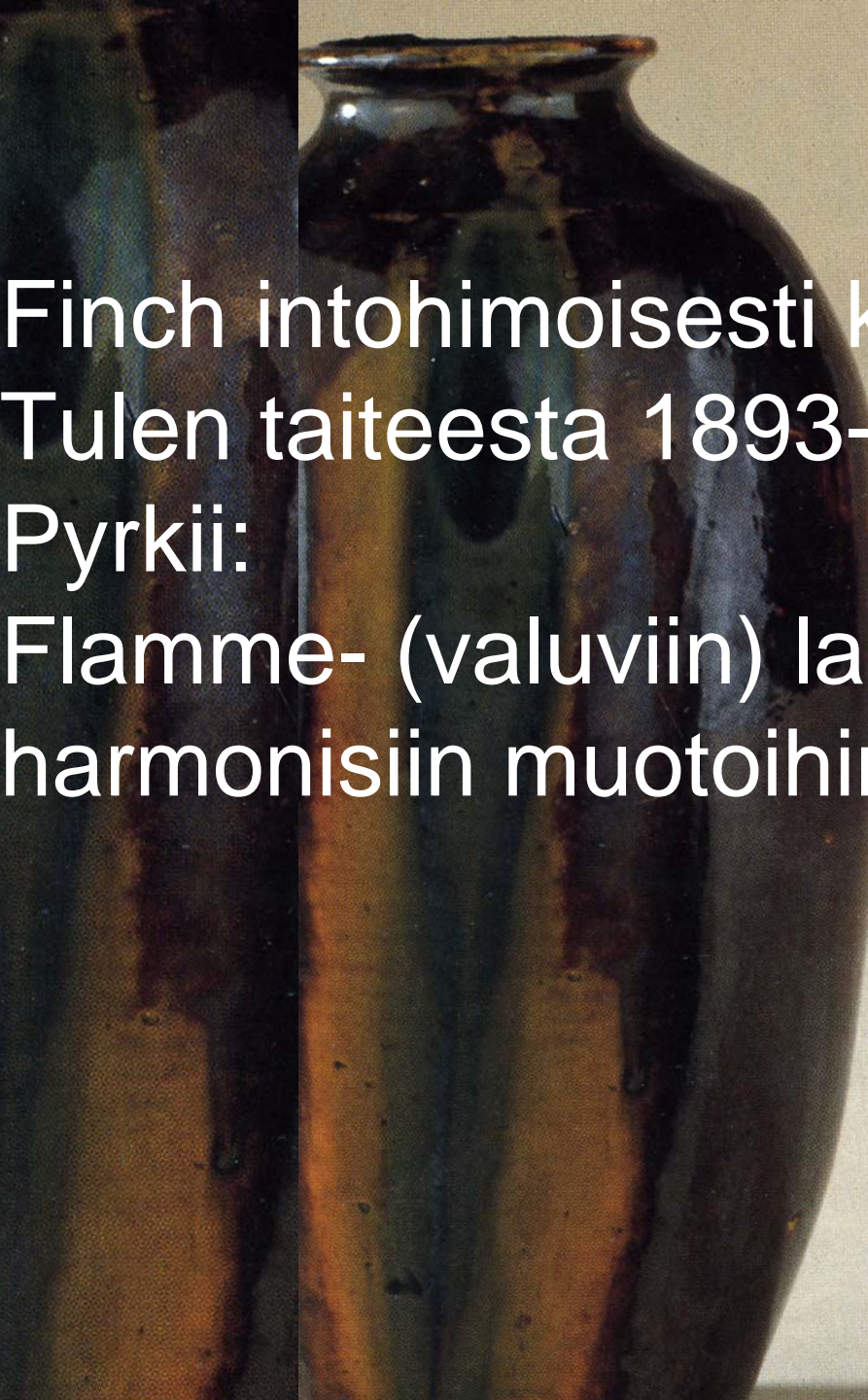
A.W. Finch



Tang dynasty

Tulen taide

- Finch näkee (vertailee) aikalaistensa keramiikkaa näyttelyissä Pariisissa, Brysselissä ja Lontoossa 1893- 1897
- 1800- alku, Ernest Chaplet selvitti punaisen häränverilasitteen polttosalaisuuden
- Korkean polton keramiikkakeskuksia olivat Sevres ja Limoges



Finch intohimoisesti kiinnostuu
Tulen taiteesta 1893- 1897
Pyrkii:
Flamme- (valuviin) lasitteisiin
harmonisiin muotoihin



A.W.FINCH

1854-1930

Heidi Hovatta

Tulen
taide



Société Anonyme L'Art 1894

- "Nimettömien yhtiö" -salonki
- Brysselin keskustaan
- Finch perusti ja omisti 60% osakkeista
- "Salongin" taiteen
- piti pysyä idean eikä henkilöiden töinä
- (vrt. Kaj Franck 1960-l. Nuutajärvi)
- Iris-tehtaan näyttelyhuone Helsinkiin
- Finch 40vuotias keraamikko
- Kiinnostaa koristeviivojen yksinkertaisuus
- Etsii keramiikan muotoon soveltuvat materiaalit
- Harkitsee lasittamisen monikerroksellisuuden ja tulitaiteen valumaviivat

Finchin kiihkeä innostus 1894

- ”Saviastiat ovat poltettua savea ja ne saavat merkillisiä vaikutelmia pinnoissa, punertavia, punaisia ja vihreitä risteileviä suonia. On aitoa ruskeaa ja vaalean vihertävää ja pronssinvivahteista pintaa.”
- Hän alkaa yhdistää lasitepintoja, flaamilaisia värejä, saa kiitosta, myynti nousee

Lähde: A.W.Finch, näyttelyteos, 1992, Ateneum, Taideteollisuusmuseo

Itsenäinen taiteilijapersoonana, Finch 1895

- Finch itsenäistyy täydellisesti, hyväksyy erilaisuutensa taiteilijana
- Tulee tietoiseksi tavoitteistaan ja pyrkii niihin keramiikan tekemisen kautta
- Ei kuulu enää salonkien taiteilijaryhmiin

Finchin ”teesit” 1895

- Tavoitteena on
 1. **taiteiden soveltaminen** teollisuuteen
 2. elämän eri käyttötarkoituksiin (sisustus)
 3. **kehittää teollisia taiteita** (esim. tekstiilit)
 4. edistää sovelletun **taiteen tekniikan opetusta**
 5. **taiteen kansanomaistaminen** artikkeleita julkaisemalla ja kurssitoiminnalla (konferenssit)

Alfred William Finch & Louis Sparre

- tapaavat heinäkuussa 1897 kansainvälisessä keramiikkanäyttelyssä Belgiassa
- Sparre (huonekalusuunnittelija) näkee Finchin töitä
- pyytää Finchiä Suomeen Iris- yhtiön keramiikan valmistuksen johtoon
- Finch saapuu Suomeen 1897 lokakuussa



Omat keramiikka
työt motiiveina

1894-1897 Finch, kokoelma
keramiikkaa

Kokoelma Finchin keramiikkaa

Finch, keramiikkaa, 1890

Iriksen ideologia

Taideteollisuutta ihannoidaan industrialismin vastakohtana

1. Ruskinilais-morrisilainen ihanne: taiteilijan ja käsityöläisen roolien yhdistäminen teollistuvassa yhteiskunnassa
2. Arts and Crafts –liike, mestarit, kisällit ja oppipojat yhdessä valmistavat tuotteet
3. Hyötyesineet tuotetaan maaseudun pikkukaupungissa (esim. Finch ja Porvoo)

A.B. Iris 1897-1902

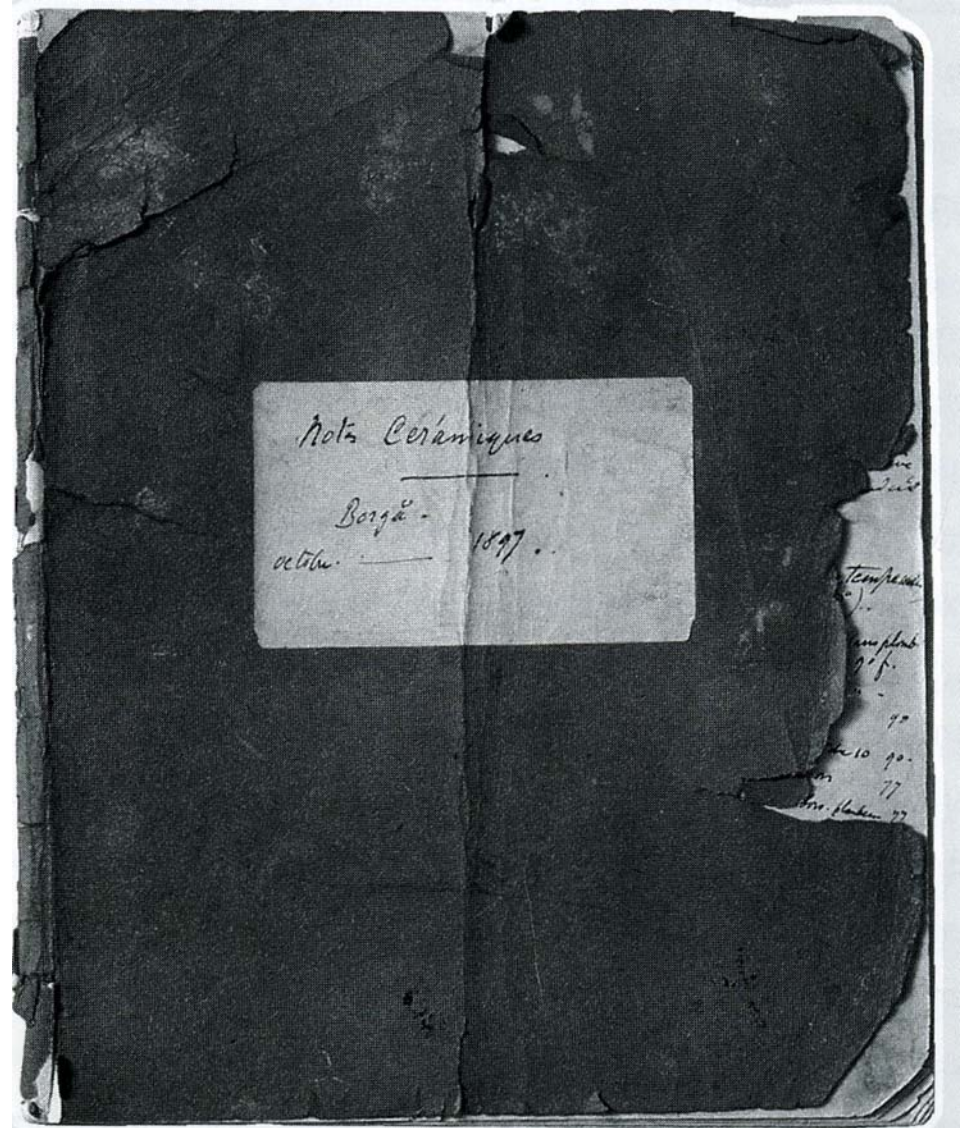


Finchin muistikirja 1897

- Päivätty Porvoo
(sopimus Sparre&Finch)

Sisältää engobe-
tutkimuksen 1-22
väritestiä.

Hankintaluettelon, värit
ja lasitteet



Engobes. Serie I.

N ^o 1		N ^o 2		N ^o 3		N ^o 4.	
Jaune clare		Jaune riche N^o 2		Jaune orange.		Jaune orange fonce.	
argile (Valentin).	100	argile	100	argile	10	argile -	100.
Ceruse	20	Ceruse	15	Ceruse	2	Ceruse	10
Siler	20	oxyd. jaun. B. 1.	60	Siler	2	oxyd. jaun. B. 1. 3.	60
oxyd. jaun. B. 1.	40			oxyd. jaun. B. 1. 3.			

N ^o 5		N ^o 6.		N ^o 7.		N ^o 8.	
Bran rouge.		Marron fonce		Rouge persan.		Rouge	
argile (Valentin)	10	argile.	10	argile	10	argile Valentin	10
oxyd. brun B. 1. 6.	6	oxyd. brun B. 1. 6.	6	Jaune thorien Catherine.	10	oxyd. rouge B. 1. 8.	5
Ceruse	2	Ceruse.	2	Ceruse	2	crystal	3
						crain	2

Attention
 Jaune fonc
 argile 300
 Jaune 180
 Ceruse 60.

+ 25 oxyd
 - 75 argil
 Angles

A. W. Finch Iris- engobet 1897

”Maitokahvi n:19”

N: 17		N: 18		N: 19		N: 20	
Valkoinen		Musta		Maitokahvi harmaa		Vaal.harmaa	
Savi N.2***	100	Savi,Vallaur.	10	Savi N.2	100	Savi N.2	100
Limoges savi	30	Musta	4	Limoges savi	30	Limoges savi	30
Vaal. savi	40	Lyijyvalk	1	Vaal.savi	10	Vaal. savi.	10
--		--		Nikkelisul.B.5	30	Harm sulate	30

***Savi N. 2=Posliinisavi N. 2



Maitokahvi väri "C

1897 Iris, Porvoo



Engobe- väri lohkeaa massasta on harvinaista

- Engobeseokset
Väri- saviseokseen
lisätty lyijyvalkoista
ja kvartssia

Engobet kutistuvat
ja tarttuvat kiinni





Tekniikka hallinnassa:

1.karkea maaperäsavi

2.dreijattu tuotanto

3.jalkarenkaat sorvattu

4.puupoltot epätasaisia

Mainos HBL 1898

Blyfria glasyrer, lyijyttömät lasitteet

Ny Konstindustrigren i Finland.

De första alstren af vår fabriks afdelning för

Konstnärligt Krukmakeri

under ledning af artisten **A. W. Finch**

utställas och hållas till försäljning från och med **tisdagen den 8 dennes** i vår försäljningslokal i **Helsingfors, 18 V. Henriksgatan.**

Borgå 1 februari 1898.

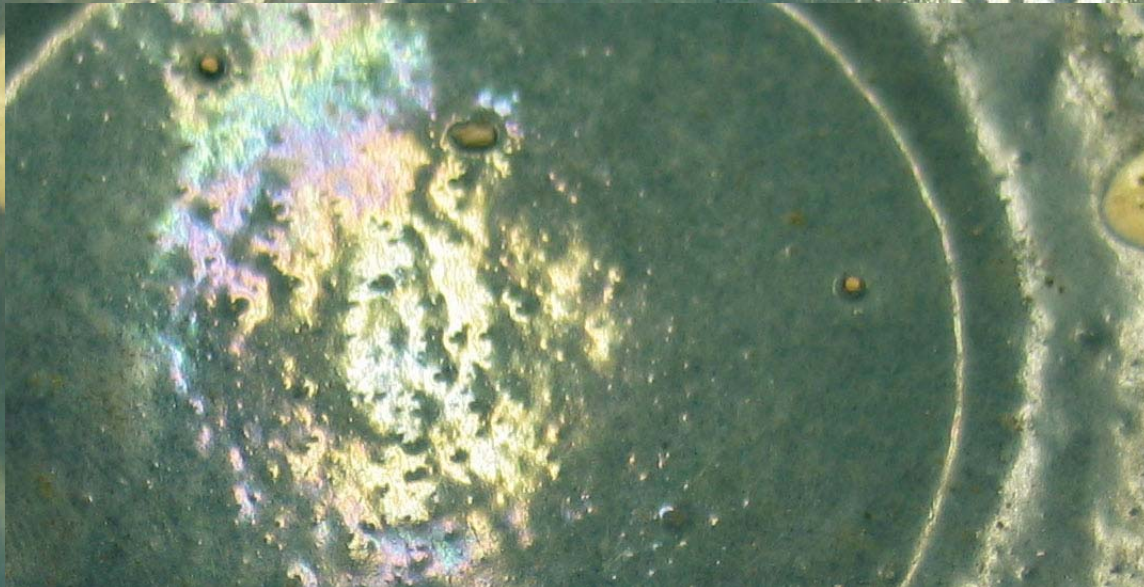
Aktiebolaget IBIS.

Obs.! Glasyren & allt vårt för hushållsändamål afsedda lergods är af **La Bâte's** kända absolut **blyfria** tillverkning.



Lyijyliukoisuus esiintyy lasitepinnassa kolmijalan alla.

Syntyy lyijyttömän lasitteen ja alla olevan engoben yhteisvaikutuksena.



Lasitepinta hautuu kolmiojalan
alla ja lyijy nousee lasitteen
pintaan

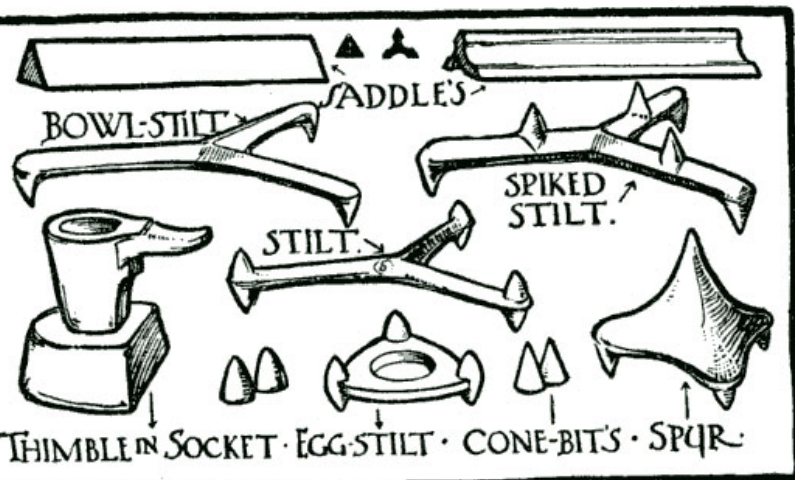
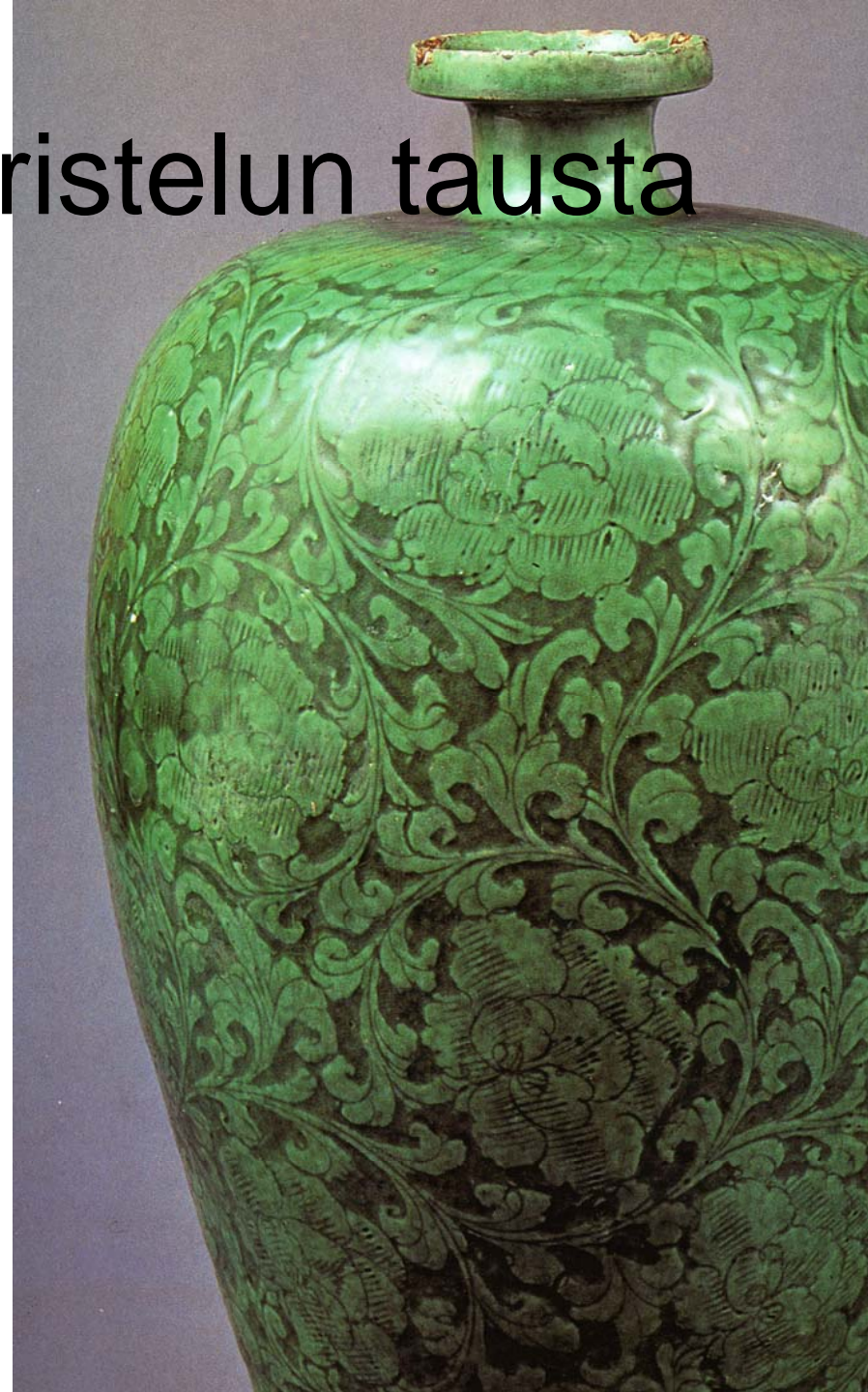


FIG. 54

Iris- sgraffito- koristelun tausta

- Sgraffito koristelu
- Kaiverruskoristelu
- Pyyhkimiskoristelu

- Kiinalainen malja
- Tz'u chou, Sung- kausi
- - valkoinen engobe
- - tumma savi
- - värillinen lasite















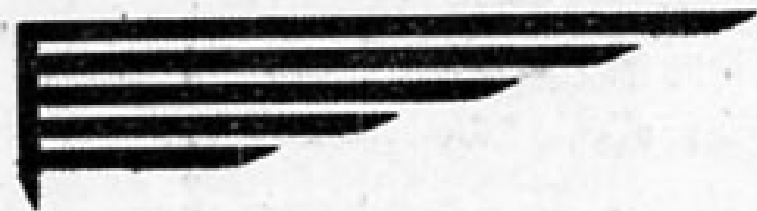




Iris sisustuotteita mainostetaan

- Uusi liike Aleksanterikadulla

A. B. IRIS



↔ Alexandersgatan 21. ↔

Utställning af praktiska och eleganta julgåfvor!

Möblemanger. Enskilda möbel, såsom:

Sy-, Skrif-, Spel- och salongsbord. Sekretairer, Skrifstolar, bekväma fätöljer. Toilett-, Bok- och Klädskap. Roterande Bokhyllor. Gungstolar. Piedestaler. Trymär och Speglar. Korgmöbler. Krukmakerier. Tiffoni-Vaser. Koppar artiklar. Lampor. Stakar. Kandelabrar. Iskylare. Kaffe-, The- och Gräddkännor. Gardiner. Portieror. Borddukar. Mattor m. m.

Obs.! Prisen betydligt nedsatta.

Aktiebolaget IRIS.



NEDANSTÄENDE tillverkningar kunna erhållas i:

EMAUX COLORÉS i ljus- och mörkblått, i ljus- och mörkgrönt samt i rött.

SGRAFITTO under glasyr i blått och i grönt i två toner, samt i rött och i svart, samt

FLAMMÉS.

ALLAMAINITUT teokset saadaan seuraavissa värcissä:

EMAUX COLORÉS vaalean- ja tummansinistä, vaalean- ja tummanvihreätä sekä punasta.

SGRAFITTO lascerattuna, sinistä ja vihreätä kahta vivahtusta sekä punasta ja mustaa, sekä

FLAMMÉS.

LES FABRICATIONS de poteries sont livrées en:

EMAUX COLORÉS vert clair et foncé, bleu clair et foncé ou rouge.

SGRAFITTO sous glaçure bleu ou vert en deux nuances, rouge et noir, ou

FLAMMÉS.


DIE FABRIKATE sind in:

EMAUX COLORÉS in hell- und dunkelblau, in hell- und dunkelgrün und in roth.

SGRAFITTO unter Glasur in blau und grün in zwei Nüancen, in roth und in schwarz, und

FLAMMÉS, vorrätbig.

	Stück	ℳ		Stück	ℳ
Askkoppar, Tuhkakupit, Cendriers, Aschen- behälter			B. 3.	2	50
A. 1.	1	25	B. 4.	9	—
A. 2.	1	25	B. 5.	4	—
A. 3.	2	—			
A. 4.	1	25	Ljusstakar, Kynttiläjalat, Chandeliers, Leuchter		
A. 5.	1	25	C. 1.	6	—
A. 6.	1	50	C. 2.	6	—
A. 7.	1	—	C. 3.	2	—
A. 8.	1	75			
Biomkrukor, Kukka- astiat, Pots à fleurs, Blumentöpfe			Tvättserviser, Pesokalut, Services de toilette, Waschgeschirre		
B. 1.	1	25	D. 1.	18	—
B. 2.	1	50	D. 2.	18	—
			D. 3.	18	—



Nelikielisessä
mainoksessa
Flamme – lasitteet

= Puu-uunilasitteet

= ”Tulen taide”- lasitteet

**Iris lyijytön lasite
vihreä engobe**

**boorilasitenäytteet
kuparioksidin väri**

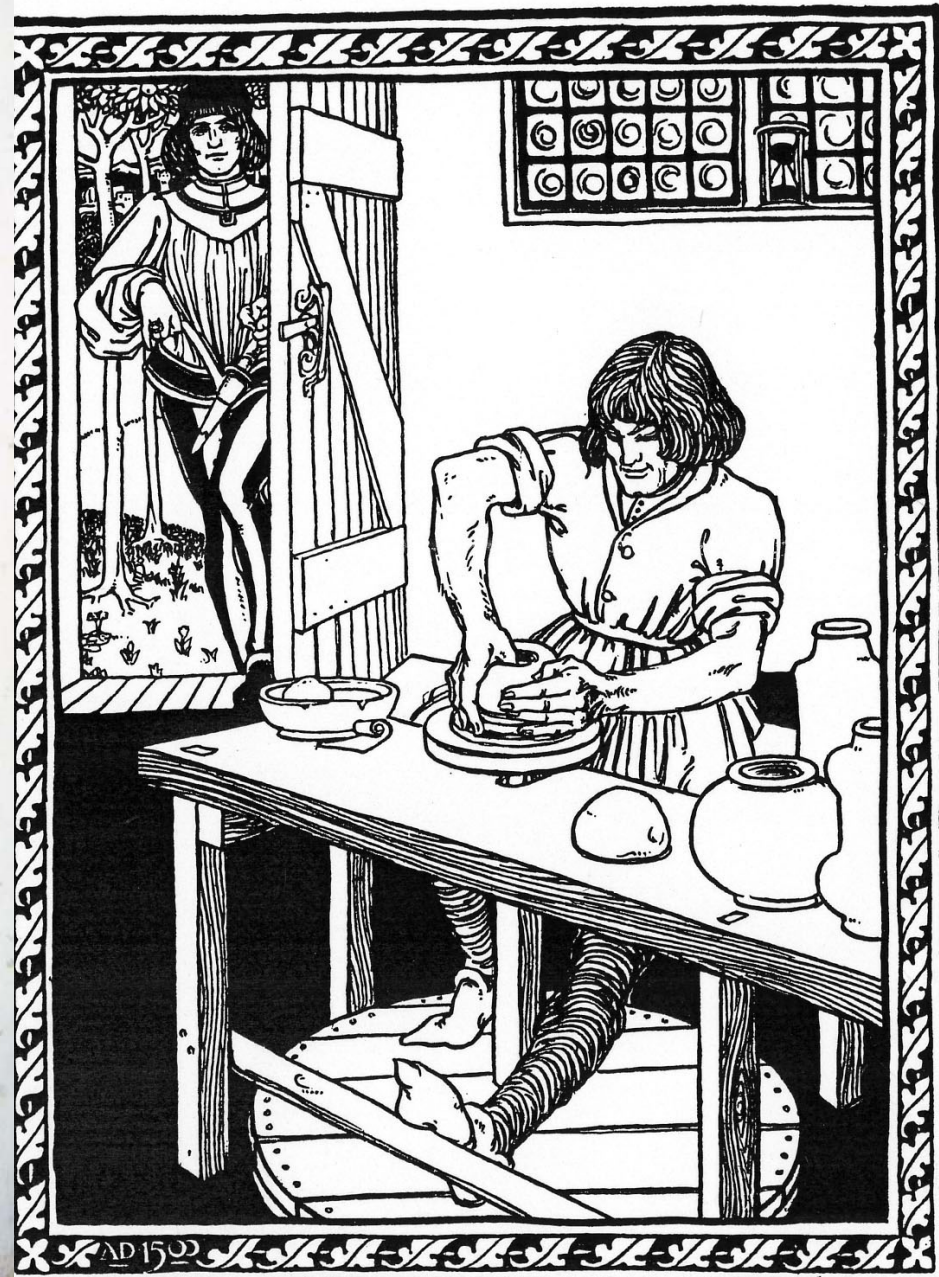


ATENEUM

Keramiikan opetustila 1982 asti

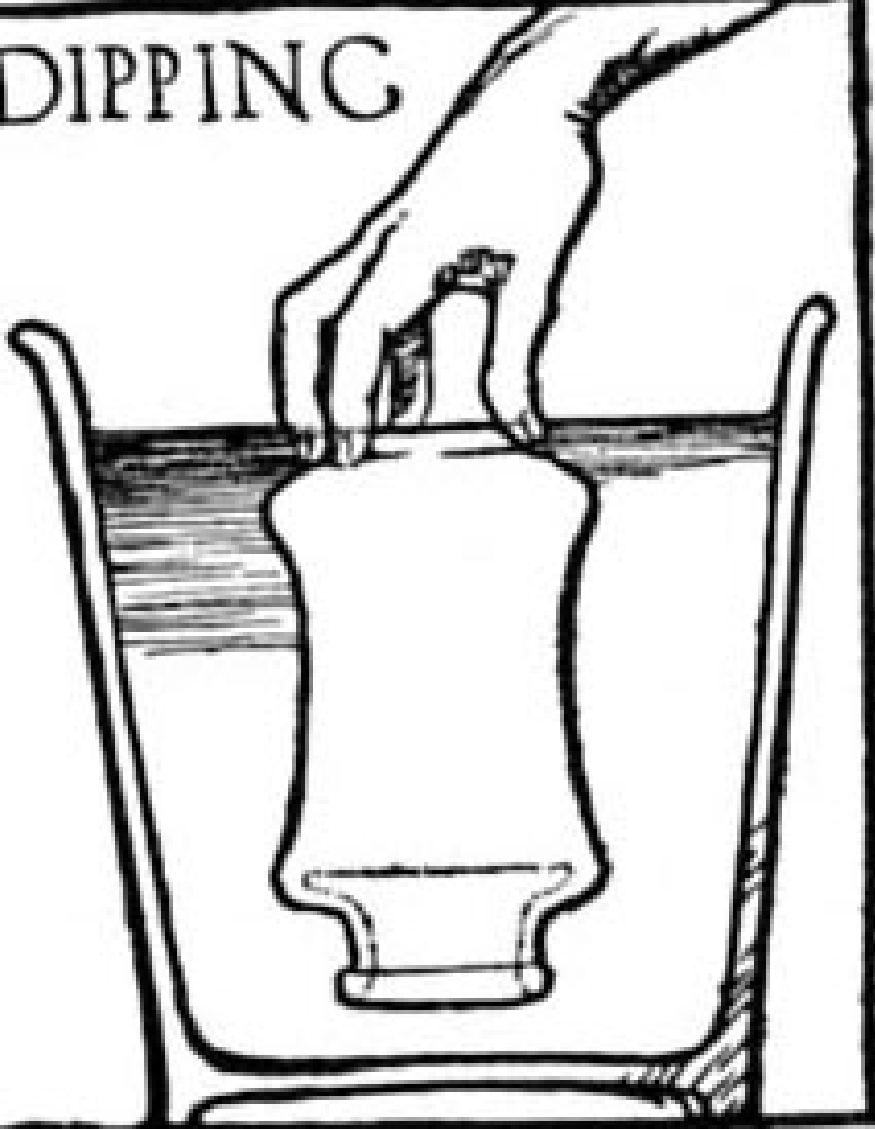


POTKUDREIJA ATENEUMISTA



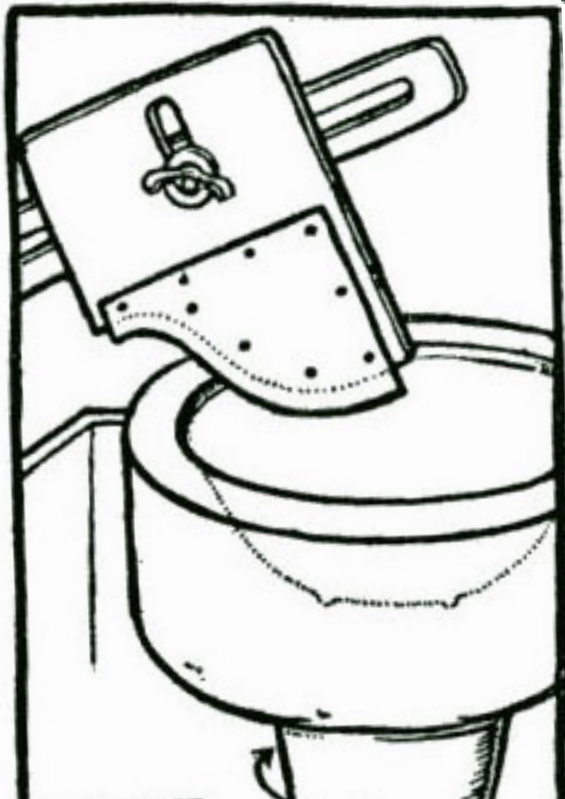
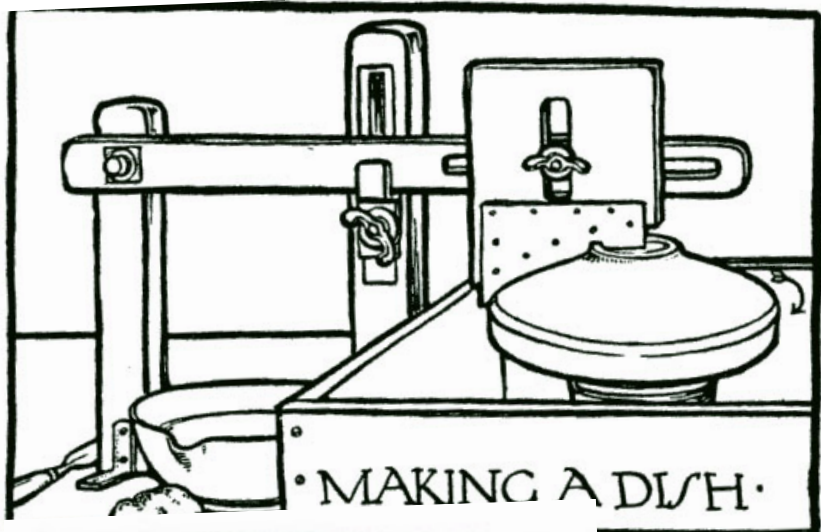
Lasittamistekniikat 1914

DIPPING



POURING





- 1916 vuodelta
- Taidekasvatuksen kurssin maalauksia
- Onko lainattu malliksi keramiikan harjoitustöitä?

TAIDETEOLLINEN
KORKEAKOULU

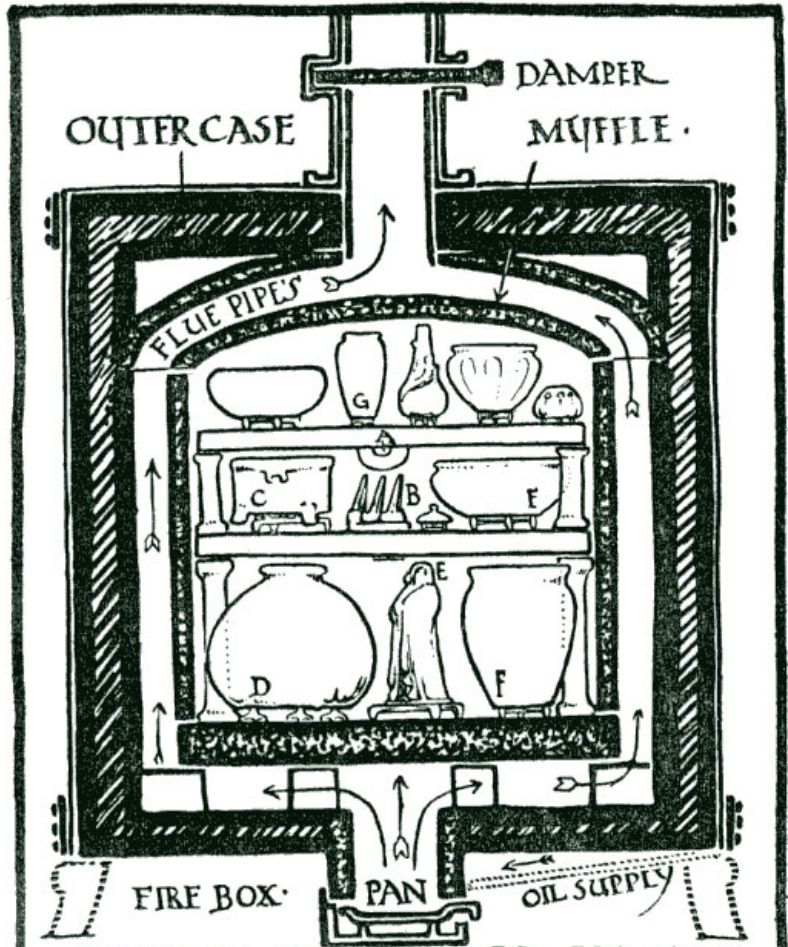
TAIDEKASVATUKSEN OSASTO



UNIVERSITY OF INDUSTRIAL
ARTS HELSINKI UIAH







SKETCH SEC^{TN} OF OIL KILN TO
SHOW PACKING OF GLAZED POTS.

A SPY-HOLE D POT ON SPURS
 B THREE CONES E FIG. ON BOWL STILT
 C POT WITH LEGS F POTS ON ORDINARY
 ON SPIKED STILT. } STILTS. G=EGG STILT

FIG. 49

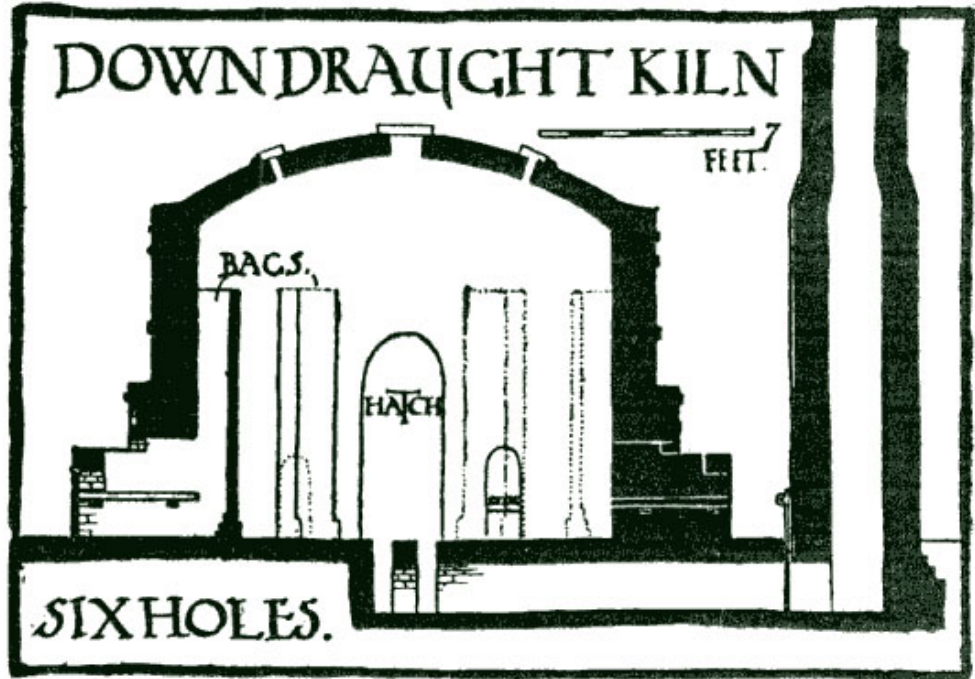


FIG. 67

Finch tuntee Segerin
keksimät keilat ja
merkitsee
lasitetutkimukseen keilan
numeron, ei lämpötilaa.

Onnistuman merkki on
Bon (hyvä)

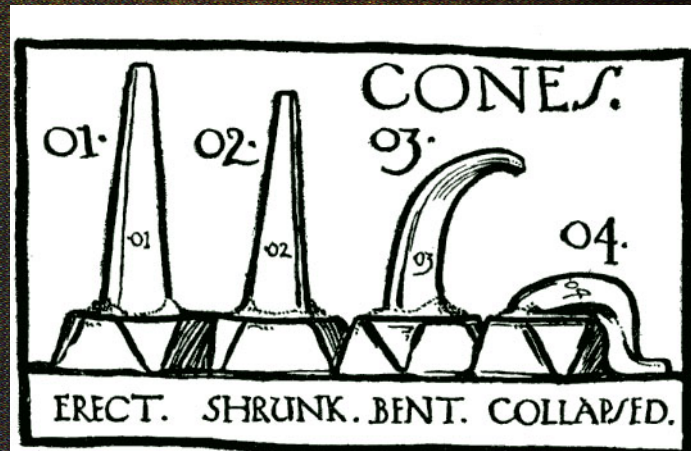


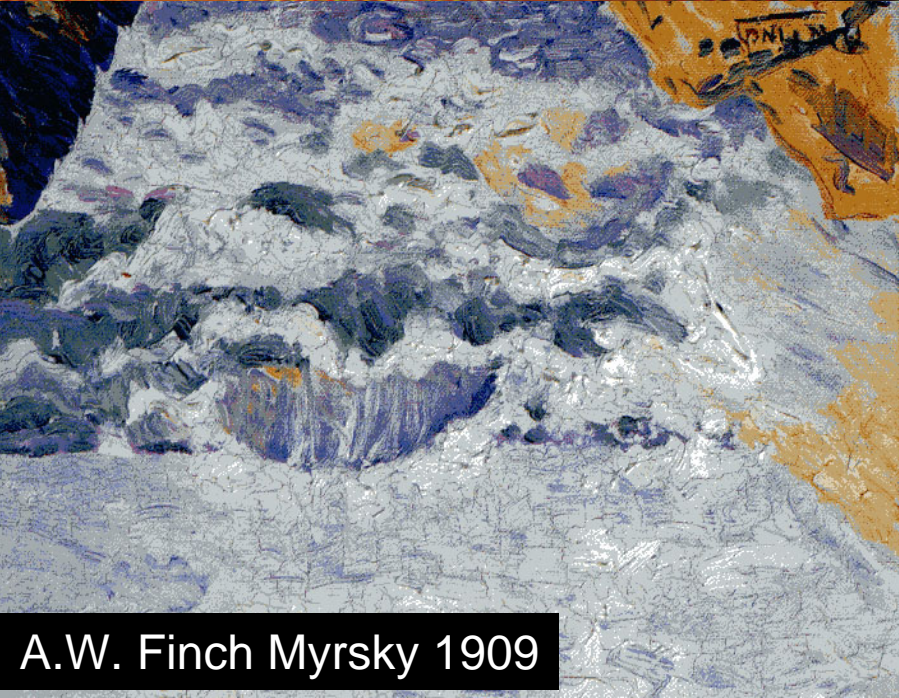
FIG. 46



Aidot ruskeat värit

Lasittamisen
päällekkäiset
tekniikat





A.W. Finch Myrsky 1909



A.W. Finch Maljakot 1902-13





Ateneum,

1902- 1930, Finch

Taiteilija, opettaja

Ekspressiiviset

kerros-lasitepinnat



MUSEO KÄYNNIT
JATKUVAA
TIEDONSAANTIA



ITÄMAISTEN LASITTEIDEN
IHANNOINTI
TULEN TAITEEN IHAILU
MATERIAALIT JA
POLTTAMINEN





Lähde: Ruukun runoutta materian mystiikkaa, toim. H. Leppänen



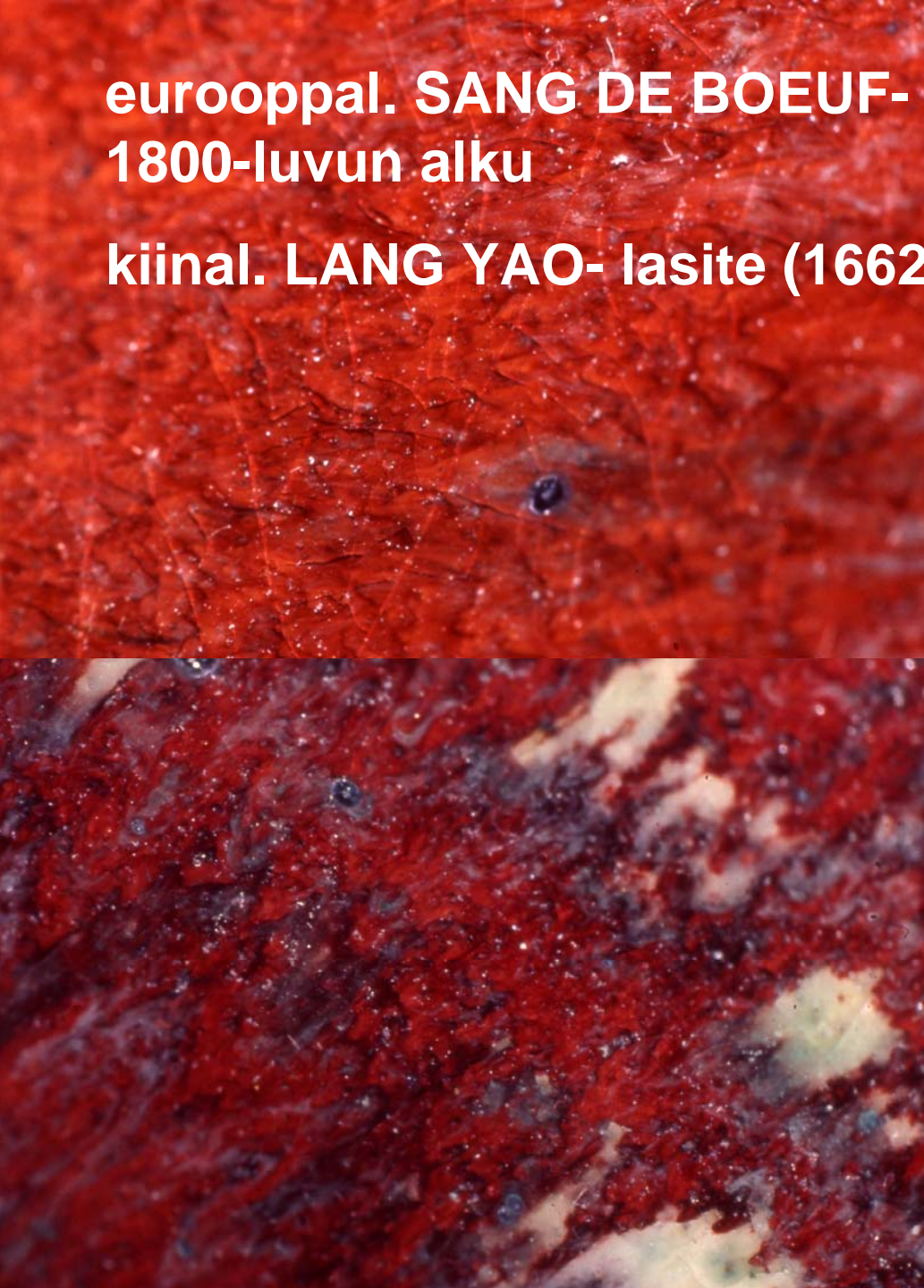


Finch, opetuskauden 1902-30 lasitetutkimukset

- Valmislasitteiden yhdistäminen ja muuntaminen
- Ruskeat, okrat ja vihreät värilasitteet
- Kromipigmenttien ja sinkkioksidin käyttö lasitteissa
- Kuparioksidilla värjättyt päällekkäiset turkoosit alkali- ja opaalilasitteet, Egyptin turkoosit lasitteet
- Sang de boeuf -lasitteen tutkimus

eurooppal. SANG DE BOEUF- lasite
1800-luvun alku

kiinal. LANG YAO- lasite (1662- 1700)



Finchin tavoite ja perintö





Sang de boeuf – lasitekokeita
poltetaan viikottain alkutalvesta 1930



Vaalea huokoinen fajanssimassa

Alavetouuni, Ateneum 1930-1983

- Finch on mukana
- suunnittelemassa
- uutta puu-uunia,
- sen rahotusta

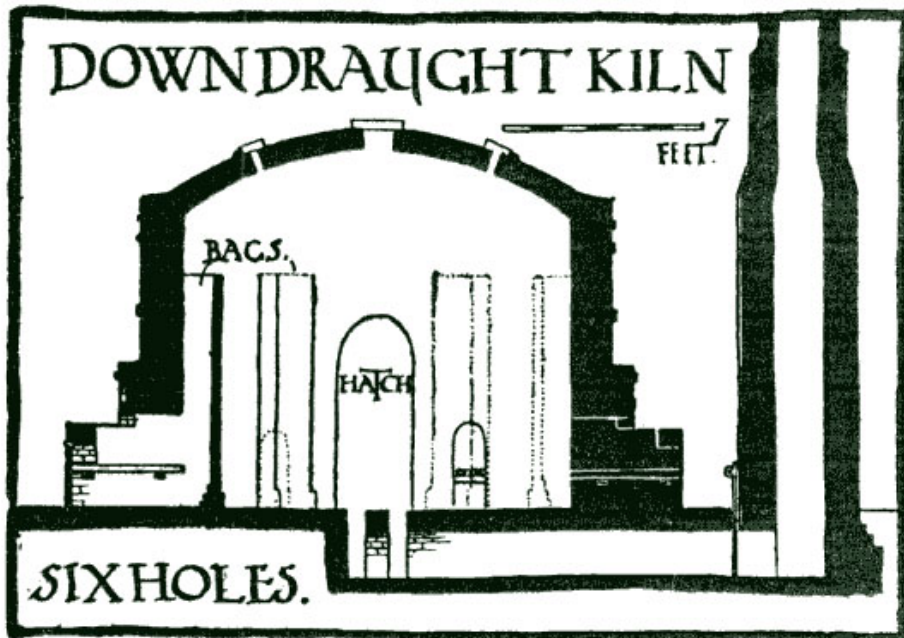


FIG. 67

- K. Salmenhaaran kertoma tieto:
- Polttaja tulee Arabiasta

”Finch jättää jäljet opetukseen

- Systemaattinen empiirinen tutkimus
- Tutkimusasenne ja innostus keramiikkaan
- Tekniikan harjoitustyöt tehdään matalanpolton savesta
- Mestari-opettajat kehittävät korkeanpolton lasitteita
- Elsa Elenius onnistuu mm. punaisen häränverilasitteen kehittäjänä
- Kannustetaan uniikki- ja studiotuotantoon

Suomalaisen koulutuksen jatkumo

- 1902-1930 Alfred William Finch
- 1930-1963 Elsa Elenius
- 1963-1981 Kyllikki Salmenhaara

- 1981- alk. Uuden sukupolven opettajat
- koulutus erikoistuu
- opiskelija saa asiantuntijoiden tiedon

A.W.Finch 1902-1930, Kuvataiteilija, keraamikko

- Ensimmäinen opettaja
- Suomalaisen opetustradition historia
- Luo kansainvälisen lasite- ja studiokeramiikan esteettisen tutkimuksen Suomeen
- Tutki eri lasitelaatujen yhdistämistä seoksiksi
- **Tulos:**
- **Ekspressiivinen lasitepinnan ilmaisu, taidekeramiikan muotoilu**
- **Keramiikkataiteen käsite**

Elsa Elenius, keramiikkataiteilija

Opettaja 1930- 1963

- A.W. Finchin oppilas
- Jatkaa lasitteen tutkimusta ja rakennuttaa uuden uunin
- Tulos:
- Lasiteseos koostuu eri raaka-aineista
- Polttomenetelmä kehittyi
- Opetustraditio kehittyi edelleen
- puhutaan saman suuntaista viestiä

Kyllikki Salmenhaara, keraamikko

opettaja 1963-1981

- Eleniuksen oppilas (opetustraditio jatkuu)
- Tulos:
- Selvitti raaka-aineen kemiallisen koostumuksen
- Lasite ja massa esitetään kemiallisena kaavana
- Tutkimustiedon raportointi kehittyy

- A.Hortling opisk. 1965-69 ja opetustyö alk.syys 1969
- (viransijainen 1970-73 KS:n taiteilijaprofessori kauden)

Kyllikki Salmenhaara



Kyllikki Salmenhaara

FINNISH DESIGN

Klassikot | Klassikerna



Salmenhaaran massat ja lasitteet

- Kehitti jatkuvasti uusia massa- ja lasiteseoksia
- Saavutettu tulos merkitsi uuden alkua
- Oli kiinnostunut sekä matalan että korkeanpolton valmistuksesta
- Kannusti studiokeramiikan tuotantoon



Celadon, Chyn- ja Häränverilasitteita kehitetään edelleen



Innostus ja unelma puu-uunista säilyy

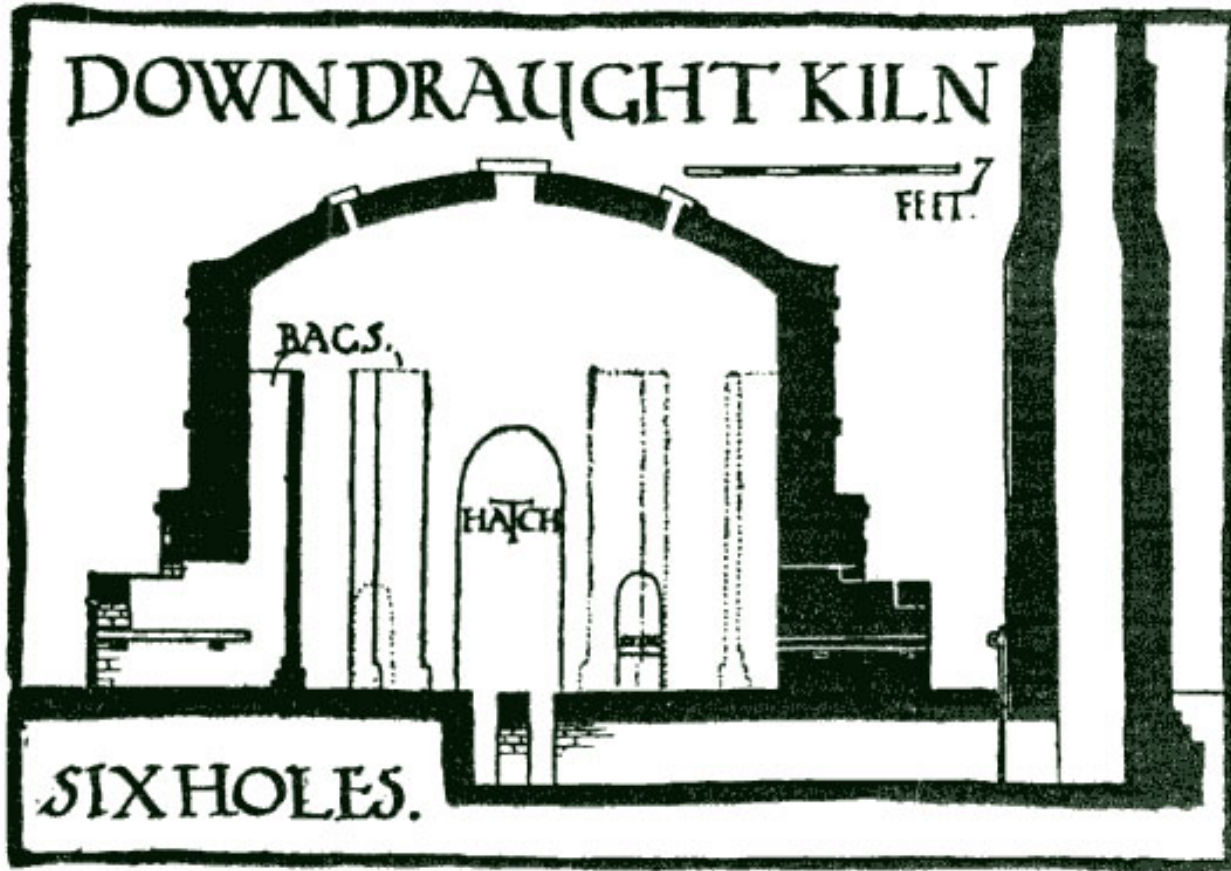
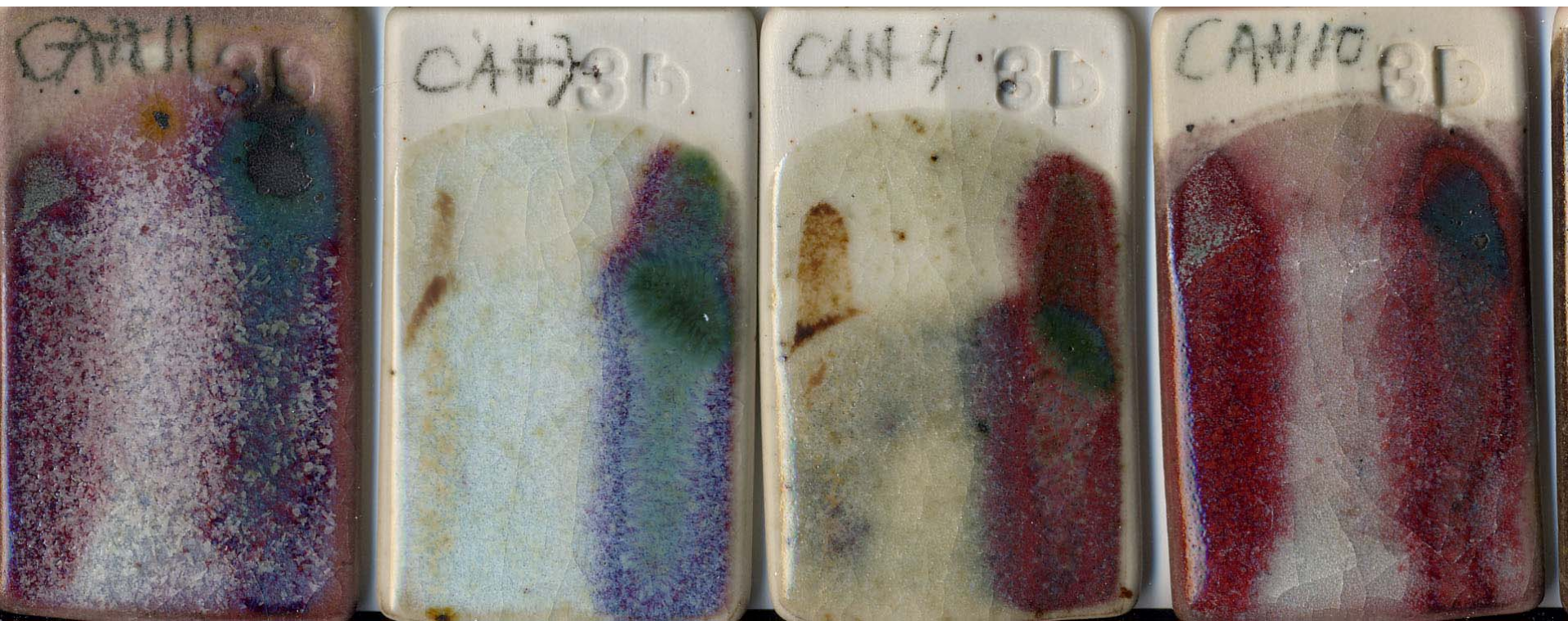


FIG. 67



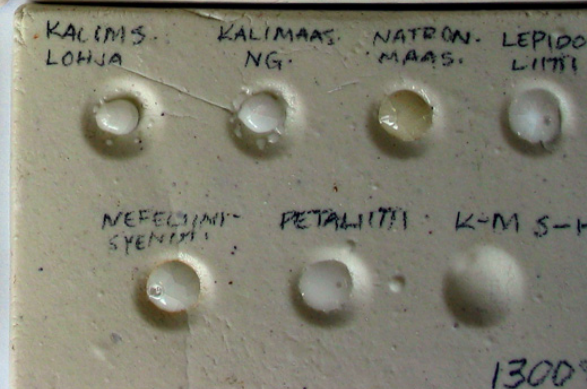
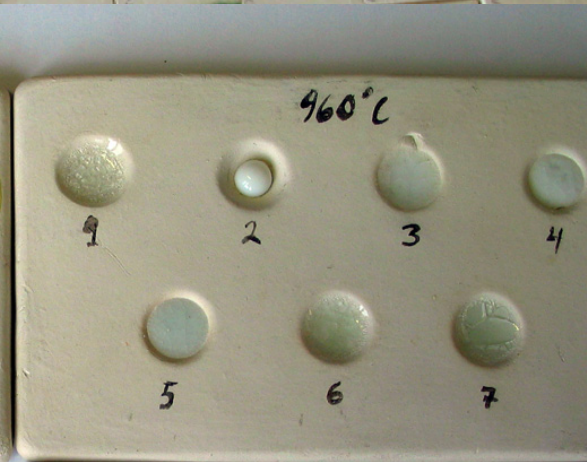
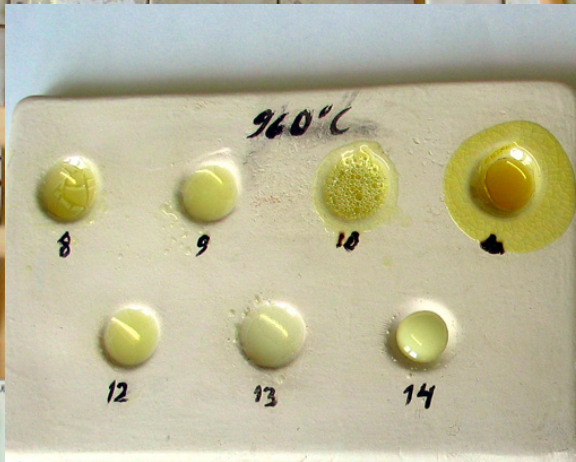
Keramiikkataiteen "Tulen taide" on
empiirisen tutkimuksen kohde
ja
säilyy edelleen



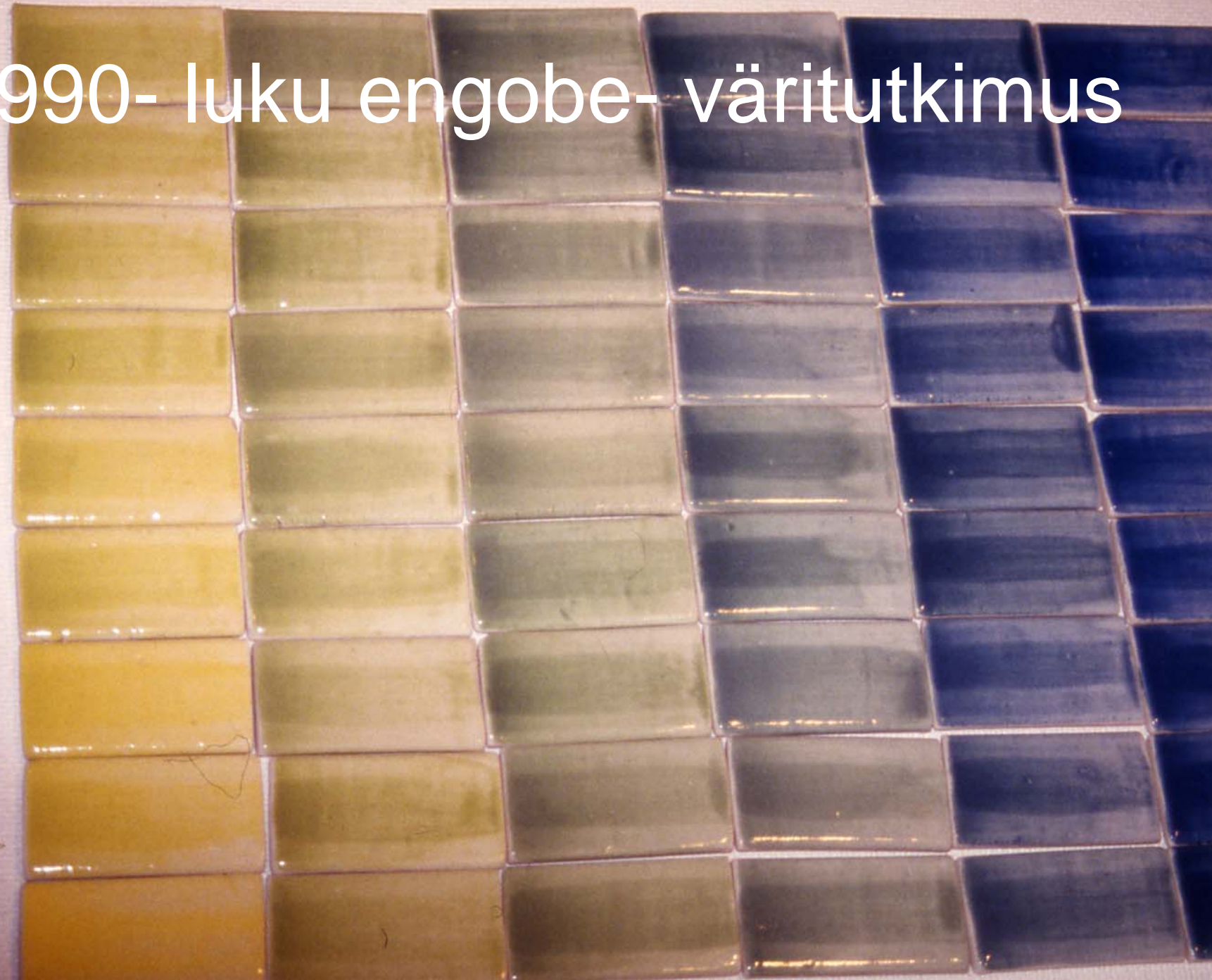


A. Hortling vati: Häränveri, Sang
de boeuf- maalaus, 1997

Tutkimusinnostus säilyy ja tieto täsmentyy edelleen




1990- luku engobe- väritutkimus





Materiaalitutkimus
luo uutta tietoa
jatkuvasti



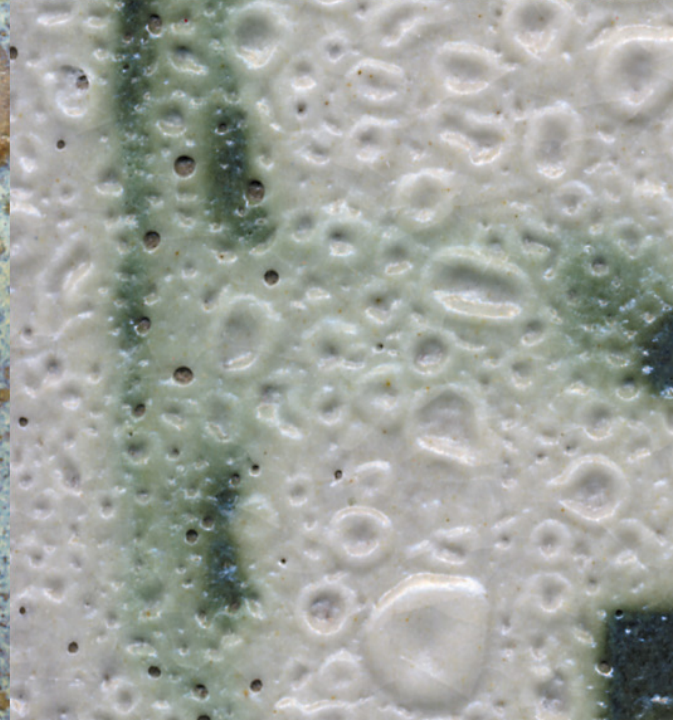
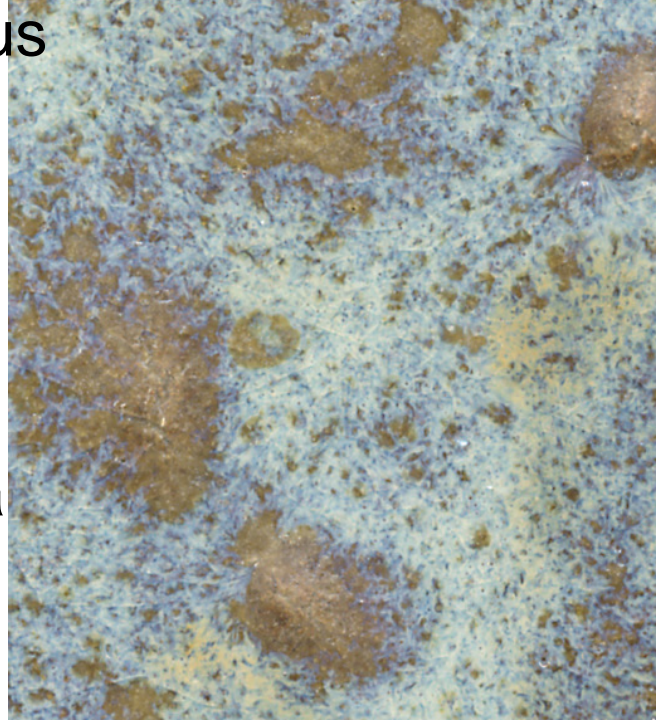
The image shows a close-up of ceramic tiles. The tiles have a green glaze that has cracked into a fine, mosaic-like pattern. There are two main decorative elements: a circular one at the top and a larger, irregular one at the bottom. Both feature a brown outer ring, a white inner ring, and a brown center. The tiles are set in a dark brown grout.

Lyijyttömät lasitteet ja työturvallisuus
keramiikassa
2000-vuosisata

2000- luku

Kierrätys Raaka-ainetutkimukset

- Finchin esteettinen perintö
 - Karkeat lasitepinnat
 - Karuus
 - Yksinkertaisuus
 - Sattumanvaraisuus
-
- Ekologia
 - Kierrätys
 - Saatavuus lähellä



A photograph showing the development of reindeer antler powder. On the left, there is a pile of fine, light-colored powder. In the center and right, there are several pieces of reindeer antler, some of which are broken into smaller, irregular fragments. A white cylindrical container is visible on the right side of the image. The background is a dark, textured surface.

Poronluuposliinin kehitys 1998-99



Materiaalitutkimus ja
tekniikan koulutus säilyy
perusopintojen osana

- Punasaveen sitoutunut keramiikan maalaus
- Valkoinen engobe
- Väripigmentit
- Lyijytön lasite
- Poltto 1020 C
- Airi Hortling 1992

